

DZIENNICZEK PACJENTA / KARTA PRZYPOMINAJĄCA DLA PACJENTA

ZAWIERA INSTRUKCJĘ STOSOWANIA ORAZ KARTĘ DOKUMENTACJI STOSOWANIA PASTRÓW

- Instrukcja stosowania oraz Karta dokumentacji stosowania plastrów są niezbędne do bezpiecznego i skutecznego stosowania leku Exelon
- W razie jakichkolwiek pytań lub potrzeby uzyskania większej ilości informacji, należy przeczytać ulotkę dołączoną do opakowania leku.
- W razie wątpliwości należy zwrócić się do lekarza lub farmaceuty.

Ważne do zapamiętania

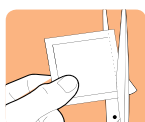
- Przed nałożeniem **jednego** nowego plastra, poprzedni plaster należy usunąć.
- Stosować tylko **jeden** plaster na dobę.
- Nie należy przecinać plastra na mniejsze kawałki.
- Mocno docisnąć plaster wewnętrzną stroną dłoni i przytrzymać przez co najmniej 30 sekund.

Jak stosować?

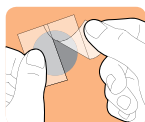
1. Ostrożnie zdjąć nalepiony plaster przed nałożeniem nowego.



2. Wyjąć nowy plaster z saszetki.



3. Zdjąć jedną część warstwy ochronnej z plastra.



4. Przykleić plaster do górnej lub dolnej części pleców, górnej części ramienia lub klatki piersiowej, a następnie zdjąć warstwę ochronną.



5. Mocno docisnąć plaster i przytrzymać przez co najmniej 30 sekund.



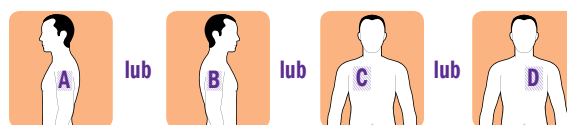
Gdzie nalepiać?

Przed nałożeniem nowego plastra, poprzedni plaster należy usunąć.

Należy nalepiać **jeden** nowy plaster na dobę, na **jeden** z następujących obszarów.

Można naklejać w tym samym obszarze (A lub B lub C lub D lub E lub F lub G lub H), ale nie dokładnie w tym samym miejscu.

Przód:



Tył:

